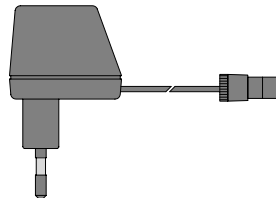


**WALTER STAUFFENBERG GMBH
& CO.KG**

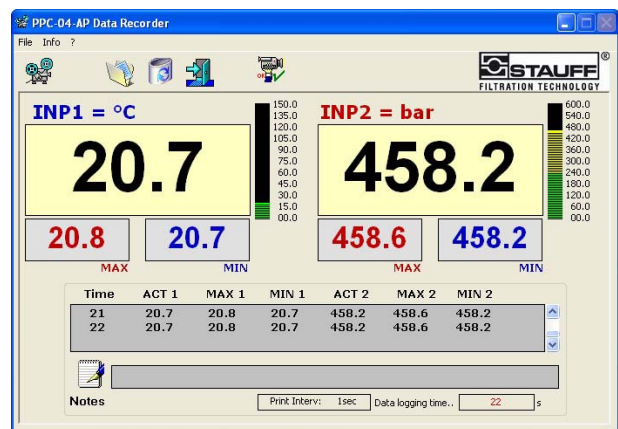
Im Ehrenfeld 4 D-58791 Werdohl
Postfach 1745 D-58777 Werdohl
Deutschland / Germany / Alemange
Telefon: +49 (0) 2392 / 916 - 0
Telefax: +49 (0) 2392 / 2505
E-Mail: sales@stauff.com
Internet: www.stauff.com



PPC-04 /2 PC-Einstellungen / PC-Setting / PC-Fonction



PC RS-232 (9 pin)



PPC-04-AP /2

PC Setting PC Einstellung PC Fonction

The PPC-04-AP /2 is switched off.
Der PPC-04-AP /2 ist ausgeschaltet.
Le PPC-04-AP /2 est hors service

PRINT

Press and hold the key down
Drücken und halten
Presser et maintenir

RESET

Press and release
Drücken und loslassen
Presser et lâcher

ON/OFF

Release
Loslassen
Lâcher

PC ⇔ Pr

PC

ZERO

Confirm
Bestätigen
Confirme

Print 1 . . 100 s

MIN

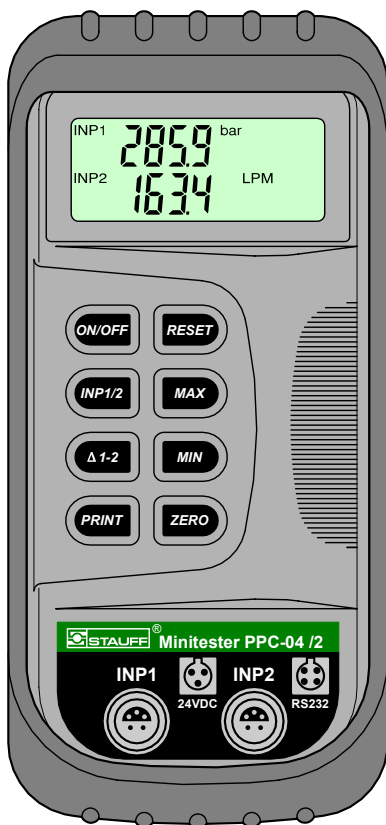


MAX

ZERO

Confirm
Bestätigen
Confirme

**During the data transmission
Während der Online – Messung
Pendant Transfert de données**



**Do not press any key !!
Keine Tasten drücken !!
Ne pressez pas les touches !!**

**Do not change sensors !!
Keine Sensoren wechseln !!
Ne changez pas de capteurs !!**

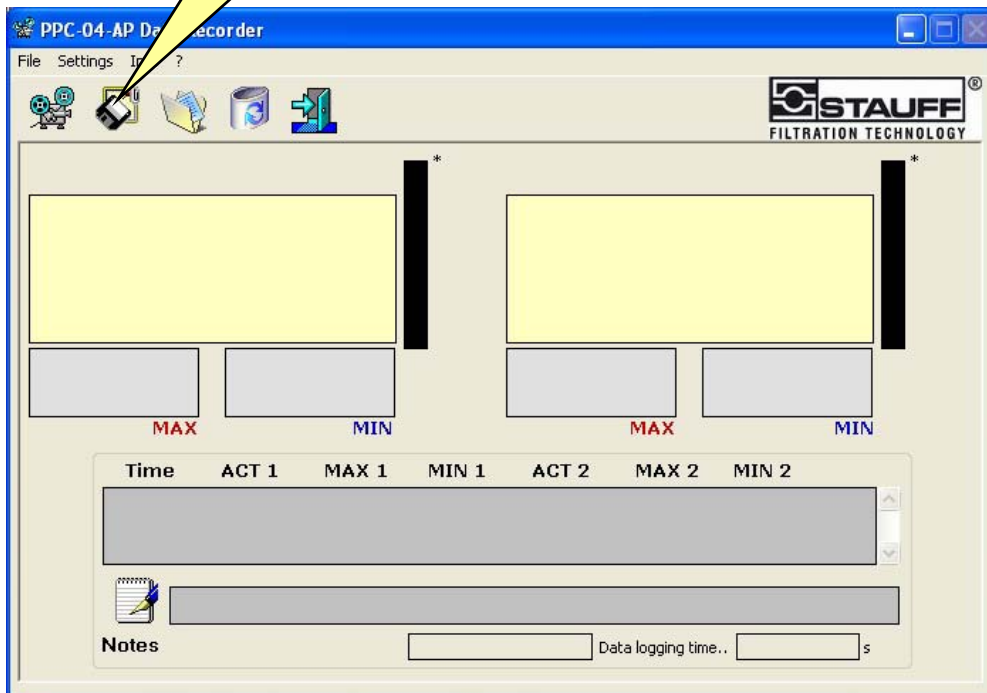
1

Start with User Settings
Zunächst Einstellungen wählen
Selection de Préférences

i

Werkseinstellung Englisch
Default Setting English
Réglage de base en anglais

Settings
Einstellungen
Préférences



2

Language - Sprache – Lounge
RS-232 port (Interface)
Colours – Farben – Couleurs

Select
Auswahl
Selectionner



3



Save
Speichern
Enregister

4

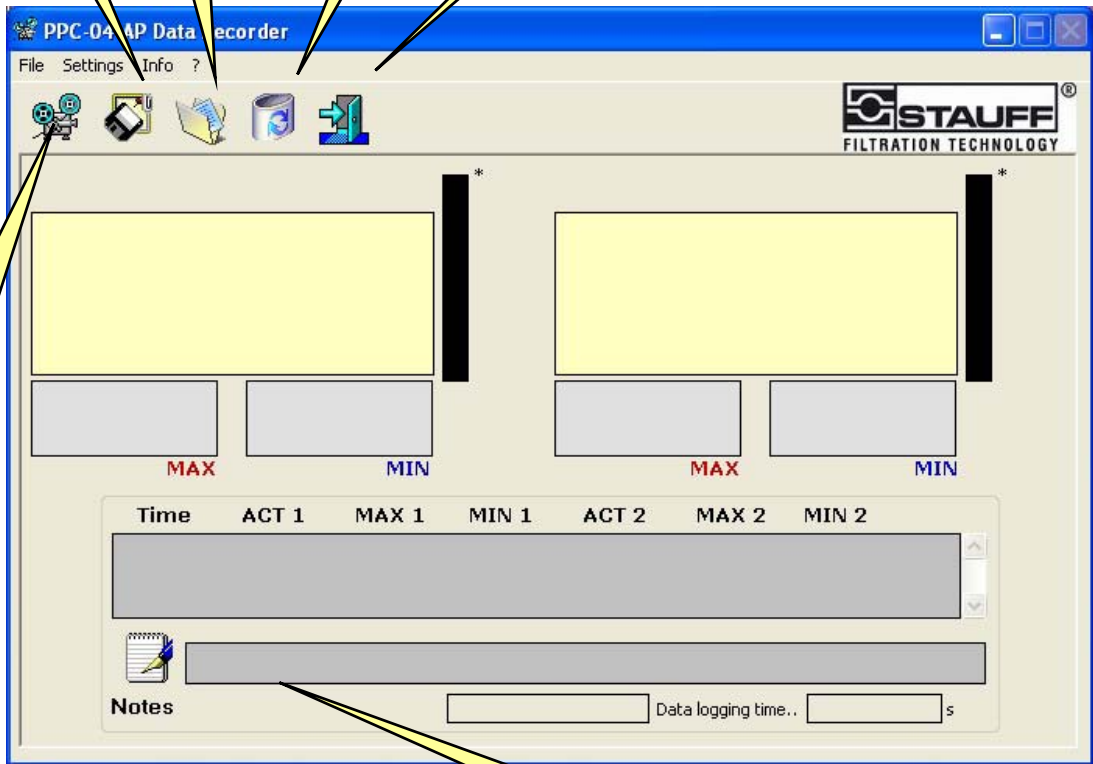
PPC-04-AP /2 switch on - einschalten - actionner

Save
Speichern
Enregister

File open
Datei öffnen
Ouvrir fichier

Delete
Löschen
Supprimer

Quit
Beenden
Quitter



Start
Stop

6

5

Notes
Notizen
Note

7

Data Aquisition
Datentransfer
Transfert de données

Preview
Vorschau
Aprecu

Start
Stop

PPC-04-AP Data Recorder

File Info ?

STAUFF
FILTRATION TECHNOLOGY

INP1 = °C
20.7

150.0
135.0
120.0
105.0
90.0
75.0
60.0
45.0
30.0
15.0
00.0

INP2 = bar
458.2

600.0
540.0
480.0
420.0
360.0
300.0
240.0
180.0
120.0
60.0
00.0

20.8 **20.7**
MAX MIN

458.6 **458.2**
MAX MIN

Time	ACT 1	MAX 1	MIN 1	ACT 2	MAX 2	MIN 2
21	20.7	20.8	20.7	458.2	458.6	458.2
22	20.7	20.8	20.7	458.2	458.6	458.2

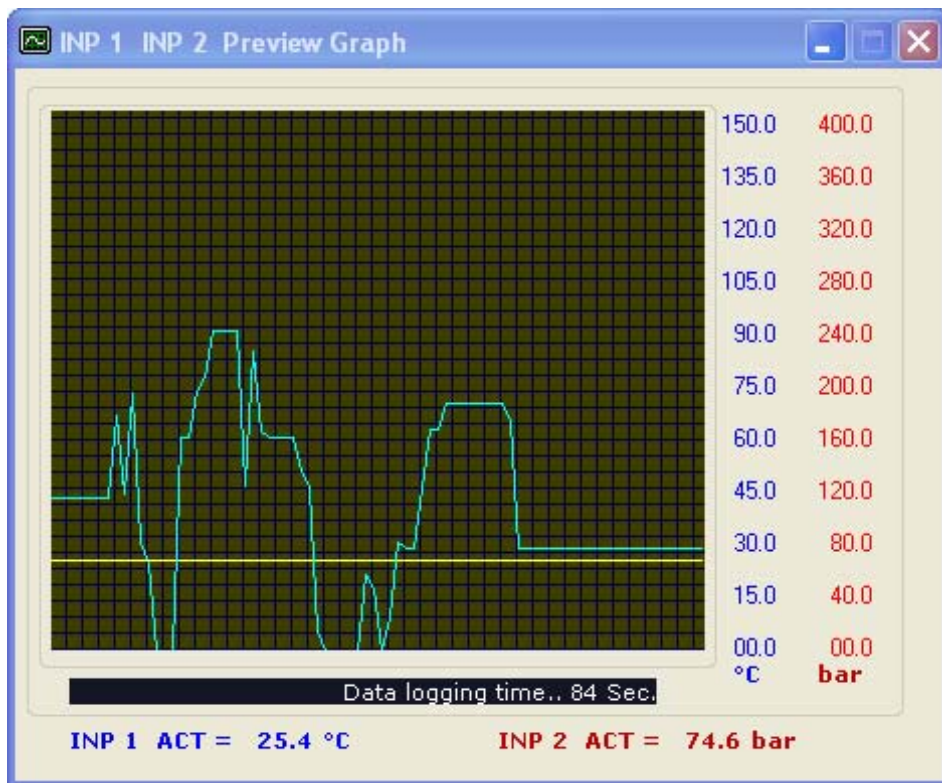
Notes

Print Intery: 1sec Data logging time.. 22 s

7

Data Aquisition
Datentransfer
Transfert de données

Preview
Vorschau
Apréçu



8

Save Data File Messdatei speichern Enregistrer de données



Please quit MS Excel, if used.
Bitte MS Excel schliessen, falls geöffnet.
S.V.P quitter MS Excel si utilise.

