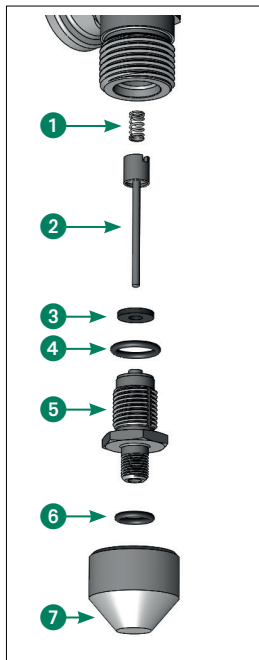


Montageanleitung

1. Bevor mit der Montage des Ventils begonnen wird, muss sichergestellt werden, dass der Druckspeicher drucklos ist
2. Montieren Sie die O-Ringe **4** und **6** am Ventilkörper **5**
3. Legen Sie die Flachdichtung **3** auf den Ventilkörper **5**
4. Setzen Sie den Ventilstift **2** in den Ventilkörper ein **5**
5. Platzieren Sie die Feder **1** auf den Ventilstiftkopf **2**
6. Richten Sie zur Montage den Druckspeicher horizontal oder den Speicheradapter vertikal aus, um die Feder **1** korrekt positionieren zu können
7. Schrauben Sie die komplette Baugruppe in den SBAA oder Druckspeicher
8. Schrauben Sie die Schutzkappe **7** nach dem Befüllen auf den SBAA oder Druckspeicher



Montiertes Ventil

