

Einfach, effizient, sicher!

Bis zu 70% weniger Montagezeit mit den innovativen Befestigungslösungen für elektrische Leitungen in Windkraftanlagen

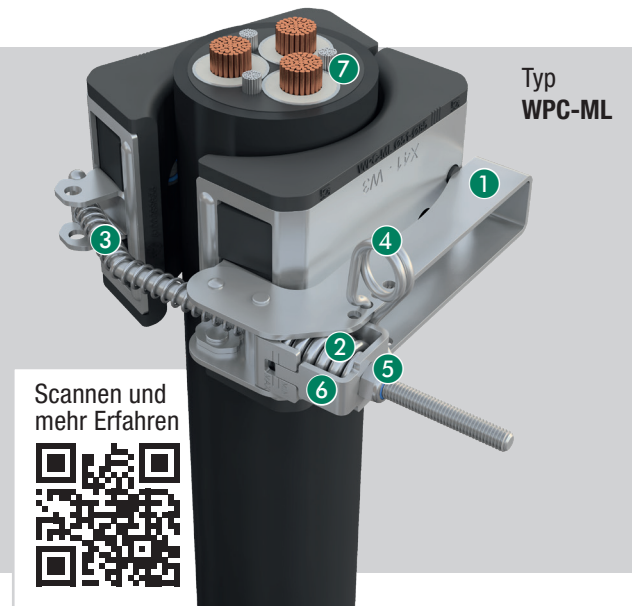
Mit dem **WPC-System** hat **STAUFF** ein Programm speziell für die **Befestigung von elektrischen Nieder- und Mittelspannungsleitungen** in den Türmen von **Windkraftanlagen** entwickelt.

Zu den Eigenschaften der WPC-Schellen gehören eine **einfache, schnelle und werkzeuglose Montage** mit Nachjustiermöglichkeit,

eine dauerhafte Befestigung der Leitungen unter widrigen Bedingungen und die Übereinstimmung mit **allen branchenrelevanten Anforderungen**, z.B. an die **elektrische Sicherheit** und die **Sicherheit bei der Montage**.

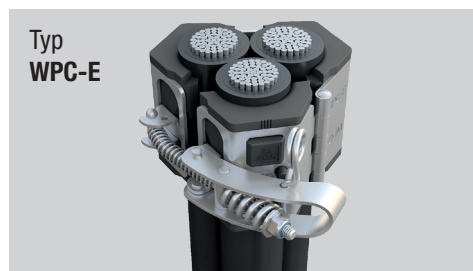
Hauptmerkmale WPC

- ① Schnellspannsystem zum einfachen und schnellen Montieren der Leitungskabel ohne Werkzeug
- ② Druckfedern zur Erhaltung der Vorspannung
- ③ Druckfeder schützt gegen ein Verdrehen des Verschlusses
- ④ Verschlussicherung gegen ungewolltes Öffnen
- ⑤ Stellmutter zum einfachen Nachjustieren des Kabeldurchmessers
- ⑥ Kraftmesshülse zur Überwachung der Vorspannkraft im System
- ⑦ Kompatibel mit sämtlichen in der Windkraftindustrie gängigen Kabeltypen und -durchmessern

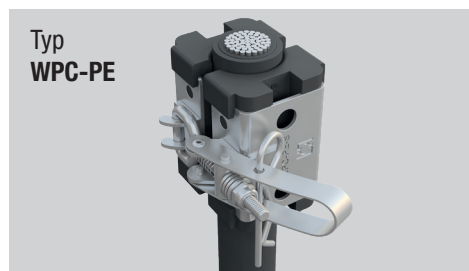


Vorteile WPC

- **Schnelle, werkzeuglose Montage mit bis zu 70% weniger Montagezeit**
- **Vorbeugende Arbeitssicherheit:** Verringerung der Gefahr durch herabfallende Werkzeuge und Einzelkomponenten bei der Montage
- Kompaktes und somit **platzsparendes Design**
- **Sicherung** gegen unbeabsichtigtes Lösen
- **Kurzschlussfestigkeit**, getestet in einem unabhängigen Prüflabor, in Anlehnung an DIN EN 61914 (VDE 0604-202):2010-01 (nur WPC-E und WPC-PE)
- **Optimaler Kabelschutz** durch besonders weiche Klemmbacken, optional aus Brandschutzmaterial (UL 94 V-0)
- **Hohe Variabilität** durch austauschbare Einsätze mit auf den Kabeltyp angepasste Klemmbacken
- **Flexible Einsatzmöglichkeiten** durch Konstant hohe Haltkräfte in einem weiten Temperaturbereich
- **Vielfältige Motagemöglichkeiten** auf diversen C-Schienen, Konsolen etc. möglich
- **Hohe Beständigkeit und Langlebigkeit** durch STAUFF Zink/Nickel-Beschichtung



Befestigung von drei Leitungen mit sämtlichen gängigen Durchmessern



Befestigung von PE-Leitern zur Erdung oder Regulierung von magnetischen Strömen



Kunden- und anwendungsspezifische Varianten und Modifikationen, zum Beispiel mit definiertem Kabelabstand