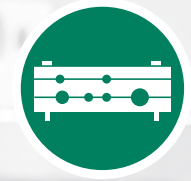


Colliers de Serrage



Colliers Spéciaux



Colliers Série Légère



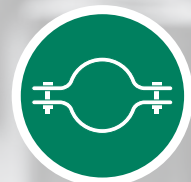
Colliers Supports



Colliers Étriers



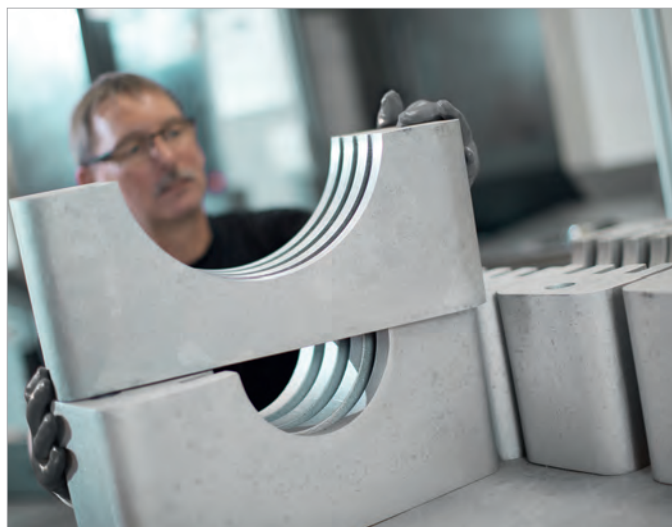
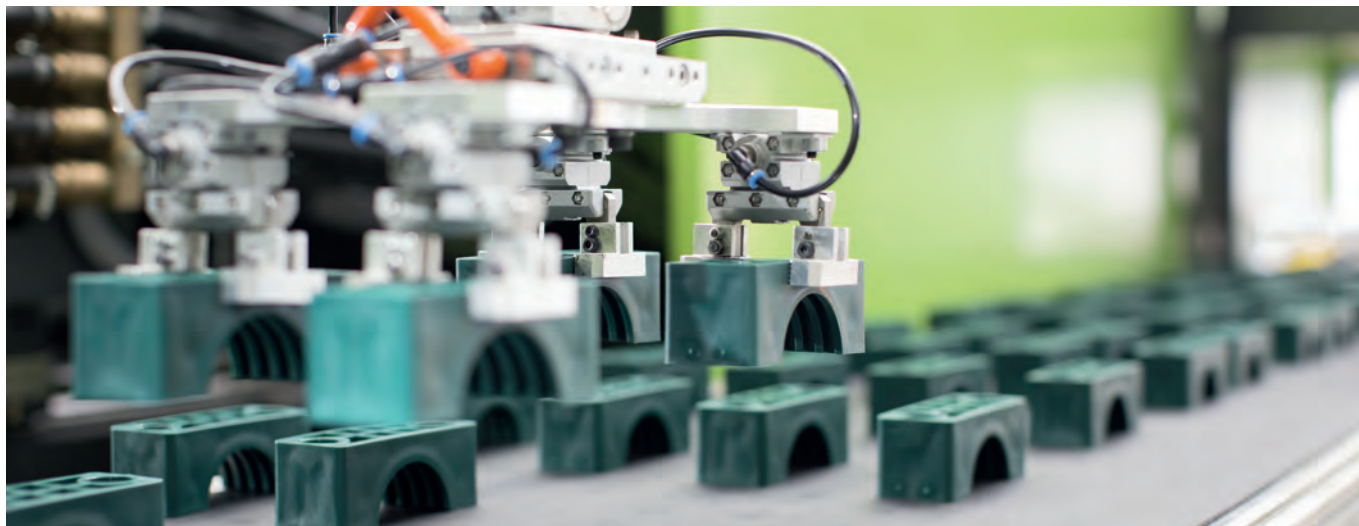
Colliers en Métal



Séries Bâtiment



Aperçu des produits
Colliers STAUFF



Colliers STAUFF

Depuis plus de 50 ans, les colliers de serrage STAUFF symbolisent l'installation rapide et facile ainsi que la sécurité des tuyaux, tubes, tuyaux, câbles et autres composants flexibles et rigides avec des diamètres extérieurs allant jusqu'à 1016 mm / 40.00 inch.

Leurs caractéristiques de réduction des vibrations et du bruit sont appréciées comme une contribution importante à la protection de l'environnement, à la santé et à la sécurité au travail.

Le traitement de matériaux ignifuges pour les corps de serrage, testés et approuvés selon plusieurs normes internationales de protection contre l'incendie (telles que BS 6853, EN 45545-2, UL 94) n'est qu'un des nombreux points forts de STAUFF.

STAUFF garantit un service rapide, même pour les solutions personnalisées selon les spécifications du client ou basées sur notre développement interne.

Pour certains types et séries, des certificats et approbations indépendants peuvent être fournis :

- American Bureau of Shipping
- Bureau Veritas
- Department of the Navy, New York
- Germanischer Lloyd
- Lloyd's Register of Shipping
- Registro Italiano Navale
- Russian Maritime Register of Shipping
- Technischer Überwachungsverein
- United States Coast Guard

Pour la finition de la gamme de colliers de serrage pour tuyaux, tubes, tuyaux et câbles ainsi que de la quincaillerie métallique en acier au carbone, STAUFF s'appuie sur le revêtement de surface Zinc/Nickel STAUFF qui a fait ses preuves depuis de nombreuses années. Il assure une protection fiable des surfaces, même après le transport, la manutention et le montage, et répond à toutes les exigences légales en vigueur.

Les versions en acier inoxydable V2A et V4A sont généralement disponibles en stock. D'autres matériaux et surfaces sont disponibles sur demande.





STAUFF Revêtement Zinc/Nickel



Couches

- Étanchéité
- Passivation
- Zinc/Nickel
- Acier

Avec une résistance d'au moins 1200 heures contre la rouille, le revêtement de surface Zinc/Nickel de STAUFF offre une excellente protection de surface - même après le transport, la manipulation et l'assemblage. Ceci a été confirmé par des tests dans la chambre à brouillard salin selon la norme DIN EN ISO 9227.

Les utilisateurs de toutes les industries et applications bénéficient d'une technologie sophistiquée, qui a été développée et utilisée par l'industrie automobile très exigeante depuis de nombreuses années et qui est déjà la norme éprouvée pour une grande partie des composants STAUFF depuis 2007.

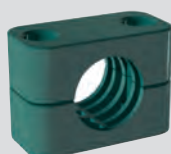
- Au moins 1200 heures de résistance à la rouille / corrosion du métal de base dans des conditions pratiques dans la chambre à brouillard salin selon la norme DIN EN ISO 9227.
- La rouille blanche n'apparaît que sous la forme d'un léger voile gris.
- Surpassant les exigences de la classe de protection contre la corrosion K5 définie par le VDMA (l'association allemande des ingénieurs) (360 heures de résistance à la rouille blanche / 720 heures de résistance à la rouille rouge).
- Exempt de chrome hexavalent Cr(VI).
- Conforme à la directive 2000/53/CE sur les véhicules hors d'usage. (Directive sur les véhicules hors d'usage)
- Conforme à REACH selon la directive 1907/2006/CE (Enregistrement, Évaluation, Autorisation et Restriction des Substances Chimiques).
- Conforme à la directive RoHS 2002/95/CE (Restrictions de l'utilisation de Substances Dangereuses).
- Un jeu de couleurs attrayant avec une finition de surface semi-brillante et brillante - comparable à l'acier inoxydable.
- Réduction significative de la tendance à la corrosion par contact avec d'autres métaux (tels que l'aluminium et l'acier inoxydable).
- Meilleure résistance à l'abrasion grâce à la ductilité/déformabilité plastique du revêtement.
- Le risque de déclenchement d'allergies est faible, voire inexistant - la libération de nickel ne représente qu'une fraction des limites légales relatives aux objets qui entrent en contact direct et prolongé avec la peau (les résultats indépendants de la méthode d'essai de référence selon la norme DIN EN 1811 sont disponibles sur demande).
- Bonnes propriétés d'adhésion à la peinture.
- Résistance à tous les fluides hydrauliques couramment utilisés.



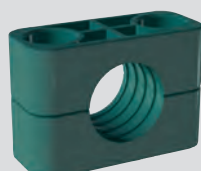


Colliers de serrage à bloc selon DIN 3015 ou similaire

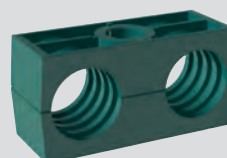
Séries



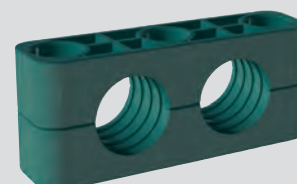
Série Standard
selon la norme DIN 3015 (partie 1)
pour diamètres extérieurs jusqu'à
102 mm



Série Lourde
selon la norme DIN 3015 (partie 2)
pour diamètres extérieurs jusqu'à
450 mm

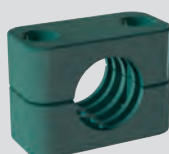


Série Double
selon la norme DIN 3015 (partie 3)
pour diamètres extérieurs jusqu'à
42 mm

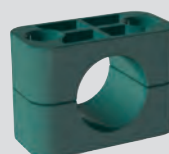


Série Lourde Double
pour les diamètres extérieurs
jusqu'à 42 mm

Types de corps de collier (sélection)



Surface intérieure profilée avec jeu de tension pour l'installation de tuyaux et de tubes.

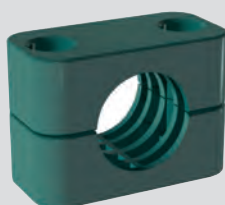


Surface intérieure lisse sans jeu de tension pour l'installation de tuyaux et de câbles.



Avec insert en élastomère pour l'installation de tuyaux et de tubes réduisant le bruit et les vibrations et l'installation extra-douce de tuyaux et de câbles.

Matériaux du corps du collier (sélection)



Polypropylène (PP)



Polyamide (PA)



Aluminium (AL)



Élastomère thermoplastique (SA)

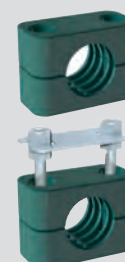
Types d'installation (sélection)



Installation avec base / plaque de soudure



Installation avec rail de montage



Installation à plusieurs niveaux / emplage



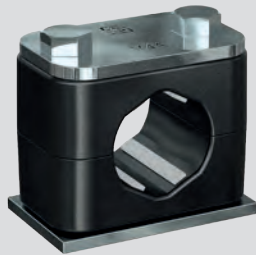


Technologie anti-corrosion STAUFF ACT

Prévention efficace de la corrosion par crevasses sous les colliers de serrage des tuyauteries en acier inoxydable.

Réduction des coûts à moyen et long terme grâce à l'allongement des intervalles de service et de maintenance.

Matériel de montage en acier inoxydable avec une résistance accrue à la corrosion.



Système de soudage de goujons STAUFF SWG

Des économies importantes de temps et de coûts grâce à un processus de soudage plus rapide.

Réduction des reprises sur les points de soudage.

Temps de soudage court et faible contrainte thermique.

Résistance élevée grâce à un joint soudé sur toute la surface.



STAUFF Bond Adhesive Fixation par collage

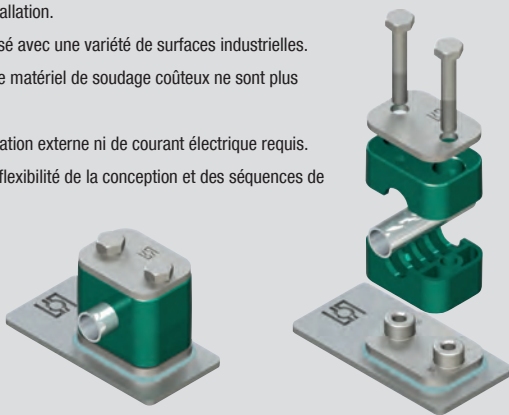
Réduit le temps de cycle et le coût de la main-d'œuvre pendant l'installation.

Peut être utilisé avec une variété de surfaces industrielles.

Les outils et le matériel de soudage coûteux ne sont plus nécessaires.

Pas d'alimentation externe ni de courant électrique requis.

Maximiser la flexibilité de la conception et des séquences de travail.

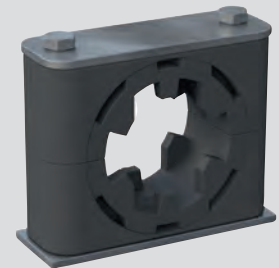


Colliers STAUFF NRC réduisant le bruit et les vibrations

Réduire le niveau global des émissions sonores.

Contribuer à l'amélioration de la santé et de la sécurité au travail.

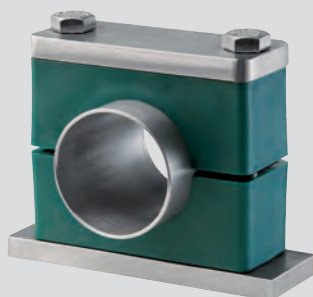
Maximiser la flexibilité de la conception, de la disposition et du positionnement des tuyaux et tubes à forte intensité sonore.



Matériel de montage en aluminium

Un gain de poids potentiel allant jusqu'à 66% par rapport à l'acier et à l'acier inoxydable avec une résistance exceptionnelle.

Excellente résistance inhérente à la corrosion



Protection préventive contre l'incendie

Matériaux spéciaux ignifugés pour les corps de serrage selon les normes internationales de protection contre l'incendie (par exemple BS 6853, EN 45545-2, UL 94).





Colliers Spéciaux

Systèmes de serrage conçus sur mesure pour les tubes, tuyaux, câbles et autres composants, selon les spécifications du client ou sur la base des développements de STAUFF.

- Version usinée en thermoplastiques, métaux, métaux non ferreux, etc.
- Versions moulées par injection en thermoplastiques (polypropylène, polyamide, etc.).
- Matériel de montage conçu sur mesure.



Séries légères

Fixation de conduites d'un diamètre extérieur allant jusqu'à 32 mm / 1-1/4 in

Applications

- Pneumatique et instrumentation
- Industrie automobile
- Industrie mécanique
- Systèmes de mesure et de contrôle
- Industrie des machines-outils

LBBU



Corps du collier (simple)

LBBU



Corps du collier (double)

LBBU



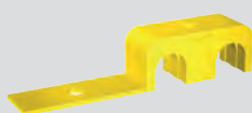
Matériel de montage

LB



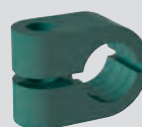
Corps du collier (simple)

LBG / LBU



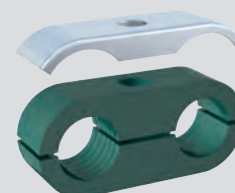
Corps du collier (double)

LN



Corps du collier (simple)

LNFG / LNUF



Corps du collier (double) et plaque de recouvrement





Colliers Supports

Fixation des conduites sur les cylindres hydrauliques et autres structures rondes ou ovales (à l'aide de sangles en acier ou de colliers de serrage à vis sans fin).

ZR



Collier de support / piggyback

FB / RUK



Collier en acier plat à étrier avec support pour tube (courte) et profilé en U.

RB / RUK



Collier en acier rond en forme de U avec support pour tuyau (court).

Conçu sur mesure colliers de support / piggyback



RB / RUL



Collier à étrier en acier rond avec support pour tuyau (long).

RBD

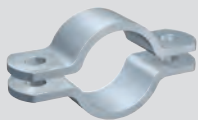


Collier à étrier en acier rond (DIN 3570, type A) sans support de tuyau.



Colliers en métal

DIN 3567-A



Collier métallique pour tuyau avec jeu de tension (modèle à deux boulons).

DIN 3567-B



Collier métallique pour tuyau avec jeu de tension (modèle à trois boulons).

KS



Séries Bâtiment (simple)

DKS



Séries Bâtiment (jumelés)

DIN 1592 / DIN 1593



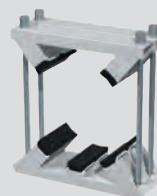
Support lourd avec jeu de tension

DIN 1596 / DIN 1597



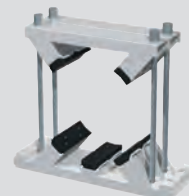
Support léger avec jeu de tension

KSV



Séries Bâtiment (simple) pour fixation par boulon d'ancrage

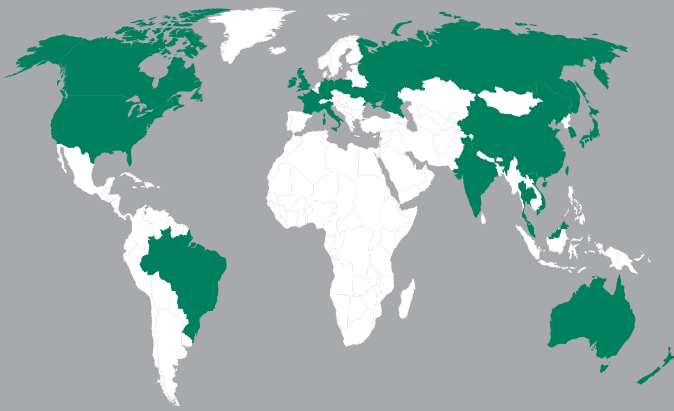
DKSV



Séries Bâtiment (jumelés) pour la fixation de boulons d'ancrage



Colliers STAUFF



ALLEMAGNE

Walter Stauffenberg GmbH & Co. KG
Im Ehrenfeld 4
58791 Werdohl
Tel.: +49 2392 91 60
Fax: +49 2392 91 61 03
E-Mail: sales@stauff.com

Les produits et services STAUFF sont disponibles dans le monde entier par le biais de filiales détenues à 100 % et d'un réseau étroit de distributeurs et de représentants agréés dans toutes les grandes régions industrielles du monde.

Vous trouverez des informations de contact détaillées à l'adresse suivante:

www.stauff.fr

AUSTRALIE

STAUFF Corporation Pty Ltd
Tel.: +61 2 4271 9000
sales@stauff.com.au

BRÉSIL

STAUFF Brasil Ltda.
Tel.: +55 11 47 72 72 00
stauff@stauffbrasil.com

CHINE

STAUFF China
Tel.: +86 21 68 18 70 00
info@stauff.com.cn

FRANCE

STAUFF S.A.S.
Tel.: +33 2 54 50 55 50
commercial@stauff.com

INDE

STAUFF India Pvt. Ltd.
Tel.: +91 20 67 31 4900
sales@stauffindia.com

IRLANDE

STAUFF Ireland
Tel.: +44 28 92 60 69 00
sales@stauffireland.com

ITALIE

STAUFF Italia S.r.l.
Tel.: +39 031 65 84 94
sales@stauff.it

CANADA

STAUFF Canada Ltd.
Tel.: +1 416 282 46 08
sales@stauffcanada.com

CORÉE

STAUFF Korea Ltd.
Tel.: +82 51 266 66 66
info@stauff.co.kr

MALAISIE

STAUFF South East Asia Sdn Bhd
Tel.: +60 3 5637 7888
sales@stauff.com.my

NOUVELLE-ZÉLANDE

STAUFF Corporation (NZ) Ltd.
Tel.: +64 9 912 1530
sales@stauff.co.nz

POLOGNE

STAUFF Polska Sp. z o.o.
Tel.: +48 58 660 11 60
sales@stauff.pl

FÉDÉRATION RUSSE

STAUFF LLC
Tel.: +7 495 276 16 50
sales@stauff.ru

THAÏLAND

STAUFF (Thailand) Co., Ltd.
Tel.: +66 2 721 73 23
sales@stauff.co.th

ÉTATS-UNIS

STAUFF Corporation
Tel.: +1 201 444 78 00
sales@stauffusa.com

ROYAUME-UNI

STAUFF UK Ltd.
Tel.: +44 114 251 85 18
sales@stauff.co.uk

VIETNAM

STAUFF Vietnam Ltd.
Tel.: +84 8 3948 1041
sales@stauff.com.vn