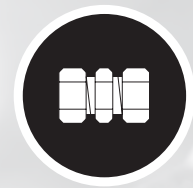


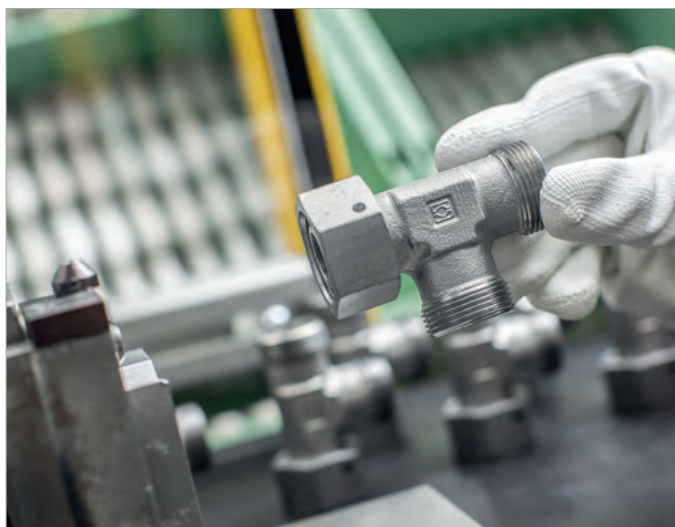
Connecteurs de tubes



Outils et dispositifs d'assemblage



Aperçu des produits
STAUFF Connect



STAUFF Connect

Le groupe de produits STAUFF Connect est étroitement aligné sur les exigences du marché et contient une gamme étendue de connecteurs de tubes en acier au carbone pour les tubes métriques avec des diamètres extérieurs allant de 4 à 42 mm, conformément à ISO 8434-1 / DIN 2353 :

- Raccords à bague coupante 24°.
- Raccords coniques 24° avec joint torique.
- Cônes à souder 24° avec joint torique.
- Raccords pour tubes évasés à 37°

La gamme de produits est complétée par des clapets anti-retour et des vannes alternées pour le montage en ligne, des réducteurs de filets ainsi que des bouchons d'obturation et des vis.

Des types et des tailles de produits spéciaux ainsi que des matériaux alternatifs, des combinaisons de matériaux et des revêtements de surface s'écartant des normes peuvent être fournis sur demande.

Des machines d'assemblage automatisées et des outils renforcés et résistants à l'usure permettent d'assembler de manière fiable les connecteurs de tubes - tant pour la production en série en atelier que sur site.

En raison de sa polyvalence et de sa flexibilité, le système breveté de formage de tubes STAUFF Form est sans aucun doute la meilleure solution pour la production en série, en particulier pour les applications présentant les plus hautes exigences en matière de sécurité, de fiabilité et de répétabilité, ainsi que de stabilité du processus.

Pour la finition de la gamme de raccords de tubes en acier au carbone, STAUFF s'appuie sur le revêtement de surface Zinc/Nickel STAUFF qui a fait ses preuves depuis de nombreuses années. Il assure une protection fiable de la surface - même après le transport, la maintenance et l'assemblage - et répond à toutes les exigences légales actuelles.

Pour certains types et séries, des certificats indépendants et des approbations indépendantes peuvent être fournis :

- Bureau Veritas
- DNV GL
- Lloyd's Register
- Russian Maritime Register of Shipping





STAUFF Revêtement Zinc/Nickel



Couches

- Étanchéité
- Passivation
- Zinc/Nickel
- Acier

Avec une résistance d'au moins 1200 heures contre la rouille, le revêtement de surface Zinc/Nickel de STAUFF offre une excellente protection de surface - même après le transport, la manipulation et l'assemblage. Ceci a été confirmé par des tests dans la chambre à brouillard salin selon la norme DIN EN ISO 9227.

Les utilisateurs de toutes les industries et applications bénéficient d'une technologie sophistiquée, qui a été développée et utilisée par l'industrie automobile très exigeante depuis de nombreuses années et qui est déjà la norme éprouvée pour une grande partie des composants STAUFF depuis 2007.

- Au moins 1200 heures de résistance à la rouille / corrosion du métal de base dans des conditions pratiques dans la chambre à brouillard salin selon la norme DIN EN ISO 9227.
- La rouille blanche n'apparaît que sous la forme d'un léger voile gris.
- Surpassant les exigences de la classe de protection contre la corrosion K5 définie par le VDMA (l'association allemande des ingénieurs) (360 heures de résistance à la rouille blanche / 720 heures de résistance à la rouille rouge).
- Exempt de chrome hexavalent Cr(VI).
- Conforme à la directive 2000/53/CE sur les véhicules hors d'usage. (Directive sur les véhicules hors d'usage)
- Conforme à REACH selon la directive 1907/2006/CE (Enregistrement, Évaluation, Autorisation et Restriction des Substances Chimiques).
- Conforme à la directive RoHS 2002/95/CE (Restrictions de l'utilisation de Substances Dangereuses).
- Un jeu de couleurs attrayant avec une finition de surface semi-brillante et brillante - comparable à l'acier inoxydable.
- Réduction significative de la tendance à la corrosion par contact avec d'autres métaux (tels que l'aluminium et l'acier inoxydable).
- Meilleure résistance à l'abrasion grâce à la ductilité/déformabilité plastique du revêtement.
- Le risque de déclenchement d'allergies est faible, voire inexistant - la libération de nickel ne représente qu'une fraction des limites légales relatives aux objets qui entrent en contact direct et prolongé avec la peau (les résultats indépendants de la méthode d'essai de référence selon la norme DIN EN 1811 sont disponibles sur demande).
- Bonnes propriétés d'adhésion à la peinture.
- Résistance à tous les fluides hydrauliques couramment utilisés.





Connecteurs de tubes et accessoires



Bague taillante
Type **FI-DS**



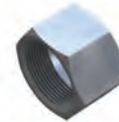
Bague taillante à joint souple
Type **FI-WDDS**



Manchon de support
Type **FI-VH**



Bague d'étanchéité STAUFF Form
Type **FI-FD**



Raccord union
Type **FI-M**



Jeu de raccords pour tubes évasés à 37°
Type **FI-AB**



Raccord mâle droit à goujon
Type **FI-GE**



Coude à goujon mâle
Type **FI-WE**



Branchement à goujon mâle en T
Type **FI-TE**



T de canon à goujon mâle
Type **FI-LE**



Union droite
Type **FI-G**



Réducteur droit
Type **FI-G**



Coude équilatéral
Type **FI-W**



T égalisé
Type **FI-T**



Réducteur en T
Type **FI-T**



Croix égale
Type **FI-K**



Raccordement droit pour cloison
Type **FI-GS**



Raccordement coudé pour cloison
Type **FI-WS**



Raccord droit à soudure pour cloison
Type **FI-ES**



Raccord droit à souder
Type **FI-AS**



Raccord coudé à souder
Type **FI-WAS**



Cône à souder 24° avec joint torique
Type **FI-SN**



Réducteur conique à souder 24° avec joint torique
Type **FI-SNR**



Raccord droit à souder pour tubes
Type **FI-ASV**



Raccordement droit à goujon femelle
Type **FI-GA**



Raccord de jauge
Type **FI-MA**



Raccord de jauge avec cône de 24° / joint torique
Type **FI-EMAD**



Raccord de tuyau de jauge
Type **FI-EMA**



Raccord mâle droit à goujon avec cône de 24° / joint torique
Type **FI-EGED**



Raccord droit avec cône de 24° / joint torique
Type **FI-SNV**



Réducteur droit avec cône de 24° / joint torique avec cône de 24° / joint torique
Type **FI-SNV**



Type **FI-REDSO**
(pour les extrémités de tubes)



Type **FI-EWD** (90°)



Type **FI-EVD** (45°)



Branchement réglable en T avec cône de 24° / joint torique
Type **FI-ETD**



Canon ajustable en T avec cône de 24° / joint torique
Type **FI-ELD**




Connecteurs de tubes et accessoires


Raccordement de tuyau vertical mâle droit
Type **FI-EGE**



Réducteur de tuyau droit
Type **FI-REDS**



Coude de tuyau réglable
Type **FI-EW**



Branchement réglable en T
Type **FI-ET**



Canon réglable en T
Type **FI-EL**



Coude à goujon mâle réglable (90°) avec contre-écrou
Type **FI-WEE**



Coude à goujon mâle réglable (45°) avec contre-écrou
Type **FI-VEE**



Branchement mâle en T réglable avec contre-écrou
Type **FI-TEE**



Collet mâle en T réglable avec contre-écrou
Type **FI-LEE**



Coude Banjo (Version moyenne pression)
Type **FI-RSWND**



Coude Banjo (Version haute pression)
Type **FI-RSW**



Banjo en T (Version haute pression)
Type **FI-RST**



Coude pivotant
Type **FI-DGWESV**



Clapet anti-retour
Type **FI-RV**



Clapet anti-retour à goujon mâle
Type **FI-RVV**
(Débit depuis l'extrémité de la tige)



Clapet anti-retour à goujon mâle
Type **FI-RVZ**
(débit à l'extrémité de l'axe)



Clapet anti-retour à goujon femelle
Type **FI-RVI**



Kit d'installation de clapet anti-retour
Type **FI-VES**



Vanne alternée
Type **FI-WV**



Réducteur de filetage
Type **FI-RED**



Vis d'obturation pour les ports (Usage intensif)
Type **FI-VSV**



Vis d'obturation pour les ports
Type **FI-VS**



Bouchon d'obturation avec cône de 24° / joint torique
Type **FI-VD**



Bouchon d'obturation avec bord d'étanchéité
Type **FI-BUZ**



Bouchon d'obturation pour les extrémités des tubes
Type **FI-VSK**



Contre-écrou hexagonal
Type **FI-SKM**



Joints d'étanchéité profilés et joints toriques



Pièces de rechange et accessoires

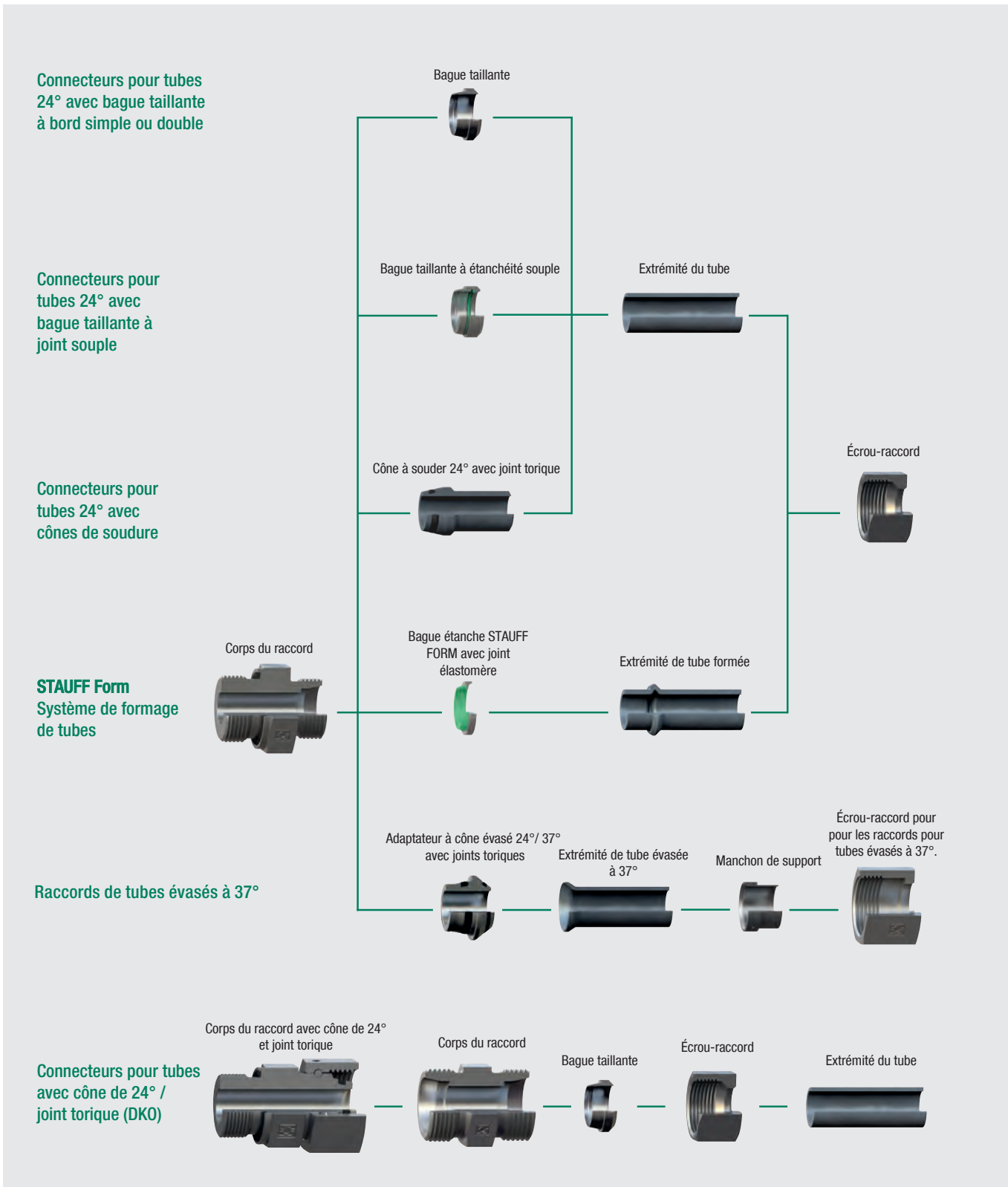


Solutions sur mesure





Vue d'ensemble des systèmes de connexion de tubes



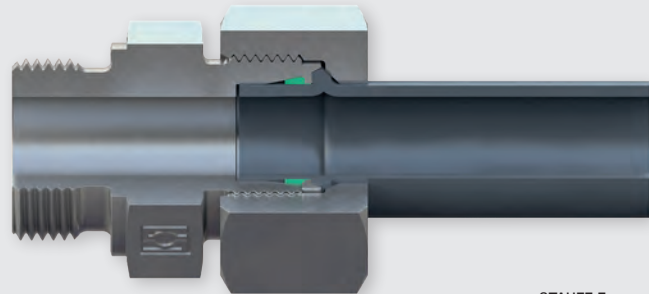


Outils et dispositifs d'assemblage



STAUFF Form EVO
Machine à former les tubes

Type SFO-F

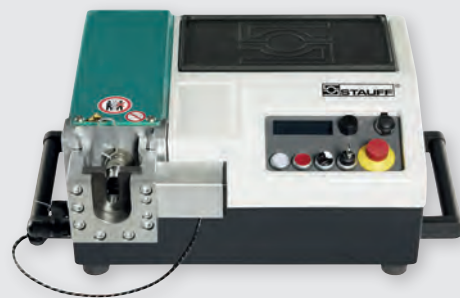


STAUFF Form
Système de formage de tubes



Machine de pré-assemblage et d'assemblage final de bagues
taillantes avec réglage automatique de la pression

Type SPR-PRC-POC



Machine combinée de pré montage de bague taillante et d'évasement à
37° avec réglage automatique / manuel de la pression

Type SPR-PRC-MA



Machine portable d'assemblage de bagues
taillantes avec réglage manuel de la pression

Type SPR-PRC-H-SET



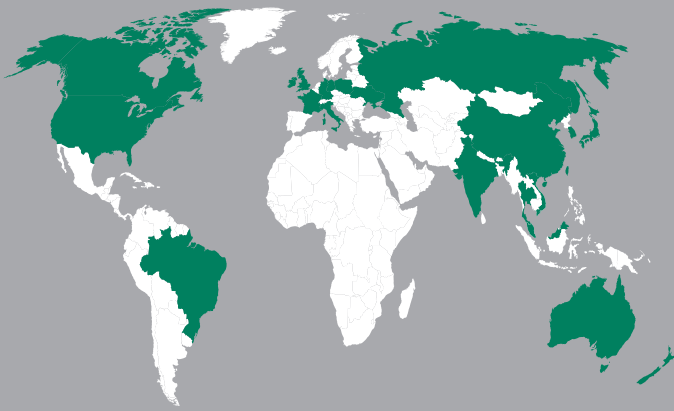
Goujon de montage pour l'ensemble de la bague taillante manuelle Type FI-FK / FI-VK



Tableau d'identification des fils

Type FI-TIB



**ALLEMAGNE**

Walter Stauffenberg GmbH & Co. KG
Im Ehrenfeld 4
58791 Werdohl
Tel.: +49 2392 91 60
Fax: +49 2392 91 61 03
E-Mail: sales@stauff.com

Les produits et services STAUFF sont disponibles dans le monde entier par le biais de filiales détenues à 100 % et d'un réseau étroit de distributeurs et de représentants agréés dans toutes les grandes régions industrielles du monde.

Vous trouverez des informations de contact détaillées à l'adresse suivante:

www.stauff.fr

AUSTRALIE

STAUFF Corporation Pty Ltd
Tel.: +61 2 4271 9000
sales@stauff.com.au

BRÉSIL

STAUFF Brasil Ltda.
Tel.: +55 11 47 72 72 00
stauff@stauffbrasil.com

CHINE

STAUFF China
Tel.: +86 21 68 18 70 00
info@stauff.com.cn

FRANCE

STAUFF S.A.S.
Tel.: +33 2 54 50 55 50
commercial@stauff.com

INDE

STAUFF India Pvt. Ltd. Tel.:
+91 20 67 31 4900
sales@stauffindia.com

IRELAND

STAUFF Ireland
Tel.: +44 28 92 60 69 00
sales@stauffireland.com

ITALIE

STAUFF Italia S.r.l.
Tel.: +39 031 65 84 94
sales@stauff.it

CANADA

STAUFF Canada Ltd.
Tel.: +1 416 282 46 08
sales@stauffcanada.com

CORÉE

STAUFF Korea Ltd.
Tel.: +82 51 266 66 66
info@stauff.co.kr

MALAISIE

STAUFF South East Asia Sdn Bhd
Tel.: +60 3 5637 7888
sales@stauff.com.my

NOUVELLE-ZÉLANDE

STAUFF Corporation (NZ) Ltd.
Tel.: +64 9 912 1530
sales@stauff.co.nz

POLOGNE

STAUFF Polska Sp. z o.o.
Tel.: +48 58 660 11 60
sales@stauff.pl

FÉDÉRATION RUSSE

STAUFF LLC
Tel.: +7 495 276 16 50
sales@stauff.ru

THAILAND

STAUFF (Thailand) Co., Ltd.
Tel.: +66 2 721 73 23
sales@stauff.co.th

ÉTATS-UNIS

STAUFF Corporation
Tel.: +1 201 444 78 00
sales@stauffusa.com

ROYAUME-UNI

STAUFF UK Ltd.
Tel.: +44 114 251 85 18
sales@stauff.co.uk

VIETNAM

STAUFF Vietnam Ltd.
Tel.: +84 8 3948 1041
sales@stauff.com.vn